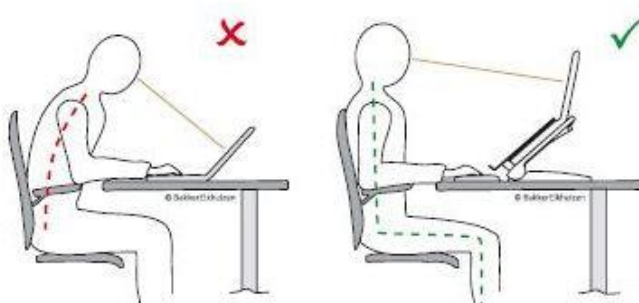


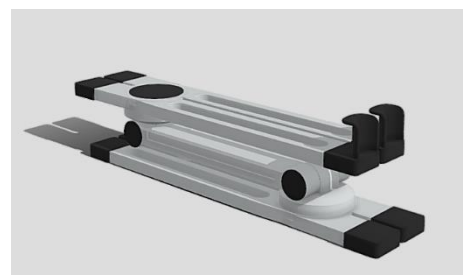
Pourquoi dois-je utiliser un support pour tablette ?

L'utilisation d'un support de tablette garantit que l'écran est à la bonne hauteur. Il améliore l'angle de vision et empêche trop de flexion du cou. Cela donne moins de plaintes musculaires et articulaires et plus de confort lorsque vous travaillez avec un ordinateur portable ou une tablette. De plus, une posture de travail ergonomiquement responsable réduit la fatigue et augmente la productivité.



Comment configurer le stand de tablettes « ErgoLine Multilift » ?

1. Saisissez la norme avec les deux mains à la fois en bas comme en haut et assurez-vous que la pièce centrale Déplié.
2. Desserrer la vis dans la pièce centrale pour l'ajuster en hauteur et le serrer à nouveau pour mettre le stand à la hauteur désirée Mettre.
3. En inclinant le haut et en étalant les jambes, vous pouvez reposer la tablette en toute sécurité sur les jambes courtes saillantes.



4. En tirant les jambes en dehors en bas, vous pouvez rendre le stand plus stable Créer.



5. Lorsque la partie supérieure s'incline plus, cette norme peut également être utilisée comme une norme d'ordinateur portable. **(REMARQUE : la capacité de charge est maximale de 1,5 kg)**



6. Pliez toutes les jambes en arrière, glissez dans la pièce centrale et stockez le stand Multilift dans le boîtier inclus, de sorte que vous pouvez l'emporter avec vous partout où vous allez!

